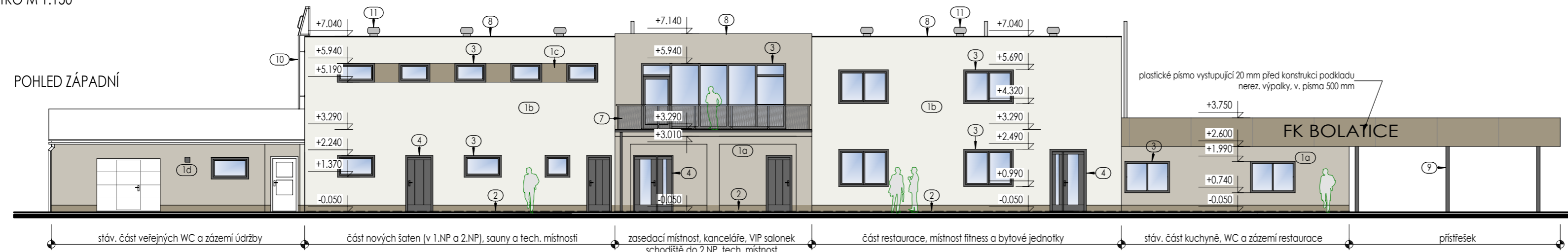
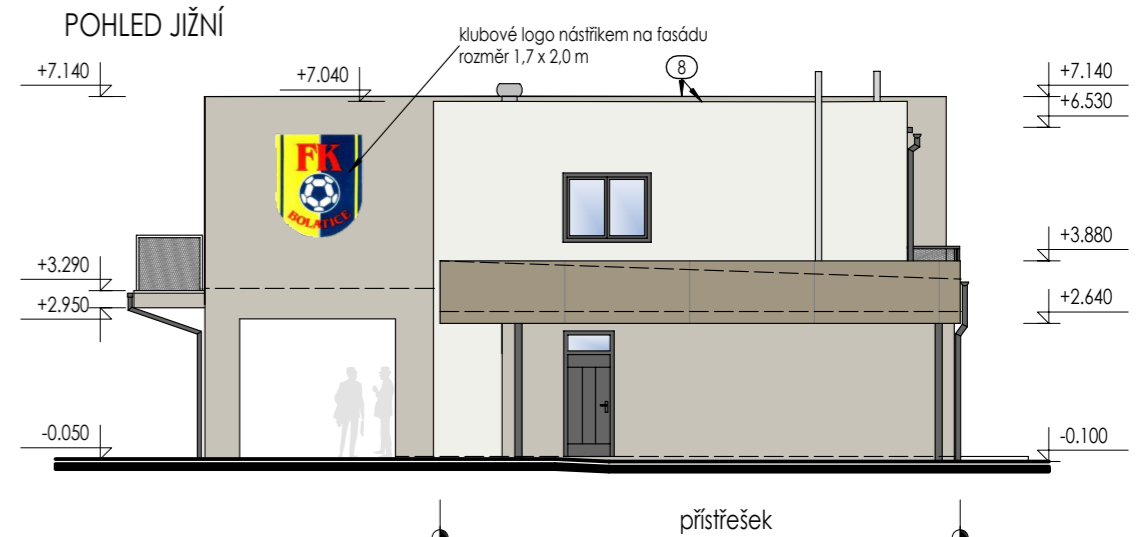


POHLEDY - Nový stav
MĚŘÍTKO M 1:150

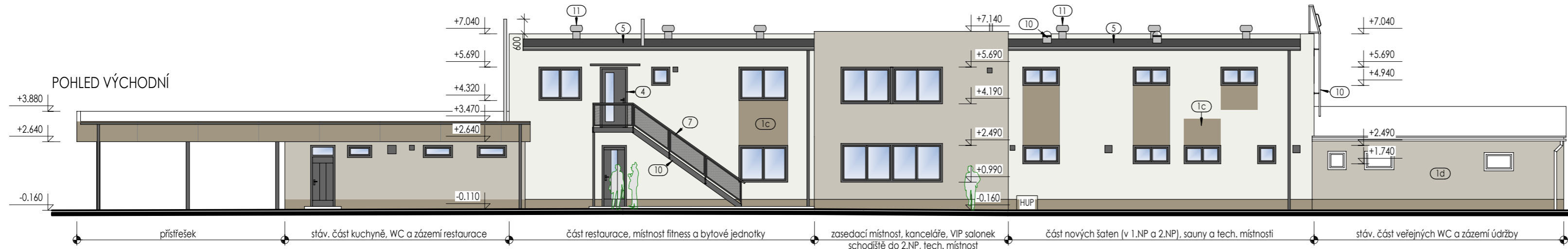
POHLED ZÁPADNÍ



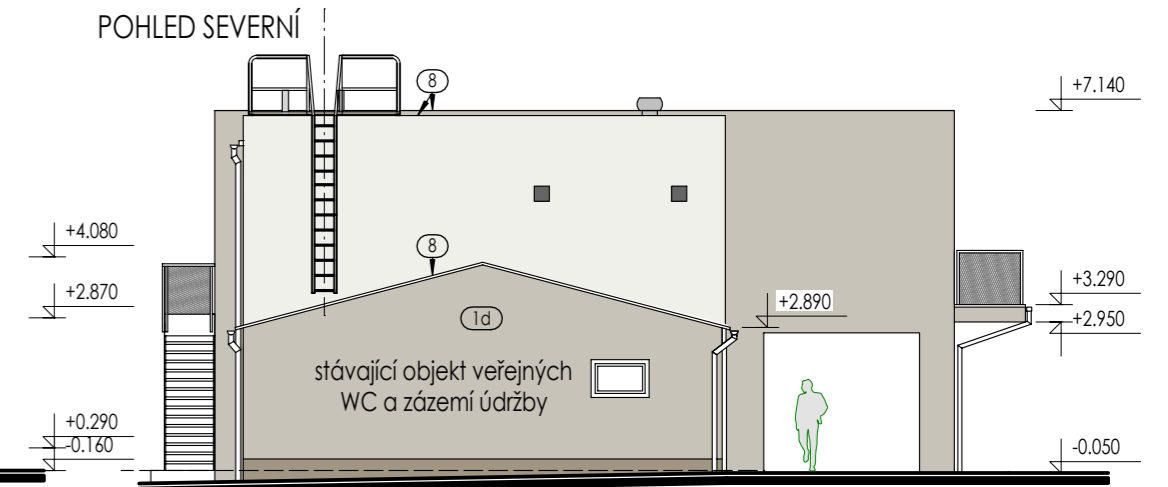
POHLED JIŽNÍ



POHLED VÝCHODNÍ




POHLED SEVERNÍ



LEGENDA MATERIÁLŮ

ozn.	popis	barevné řešení
1a	silikonová omítka, jemnozrná - zrna 2 mm, tenkovrstvá, probarvovaná, syst. ETICS	tmavá béžová
1b		světlá béžová
1c		tmavá hnědá
1d	silikonová omítka - realizace pouze finální vrstvy omítky	tmavá béžová (totožné s 1a)
2	soklová silikonová marmolitová omítka, tenkovrstvá	tmavá hnědá
3	nová plastová okna	šedá
4	nové hliníkové vstupní dveře	šedá
5	nová krytina z asfaltových SBS modifikovaných pásů	
6	výměna stáv. krytiny - nová krytina ze skládaných plechových šablon	
7	zábradlí - pozink. trubková konstrukce + výplň z pozink. tahokovu	pozink.
8	klempířské prvky - pozink. lakovaný plech	tmavá šedá
9	kovové konstrukční pohledové prvky - antikorozní syst. nátěr - 1x zákl., 2x krycí	tmavá šedá
10	střešní světlodod - nerez	nerez
11	ventilační turbína - nerez	nerez

Pozn.: Barevné řešení fasády se upřesní během realizace stavby

ZMĚNY	C		DATUM	PODPIS
	B			
	A			
±0,000 = STÁV. PODLAHA 1.NP		D.1.1 - ARCHITEKTONICKO-STAVEBNÍ ŘEŠENÍ		
Zodp. projektant:	Ing. Daniel Halfar, AI č. 1102745	 BENPRO s.r.o., Těšínská 1509/ 64, 746 01 Opava 1 tel: +420 737 929 759 www.benpro.cz, info@benpro.cz		
Vypracoval:	Ing. Jan Kostřica			
Objednatel:	Obec Bolatice, IČ: 00299847, Hlučínská 95/3, 747 23 Bolatice			
Místo stavby:	ul. Opavská 131/45, 747 23 Bolatice			
Parcely č.:	2755/2, 2755/1, 2809/1, kat. úz. Bolatice			
Stavba:	STAVEBNÍ ÚPRAVY, PŘÍSTAVBA A NÁSTAVBA OBJEKTU ŠATEN A ZÁZEMÍ PRO SPORTOVCE FK BOLATICE	Stupeň:	DUR+DSP+DPS	
SO:		Formát:	Měřítka:	Datum:
		630 x 297	1:100	6/2021
Název výkresu:	Výtisk číslo:	Číslo zakázky:	Oddíl:	Číslo výkresu:
POHLEDY - Nový stav		B-20-035	D.1.1	112