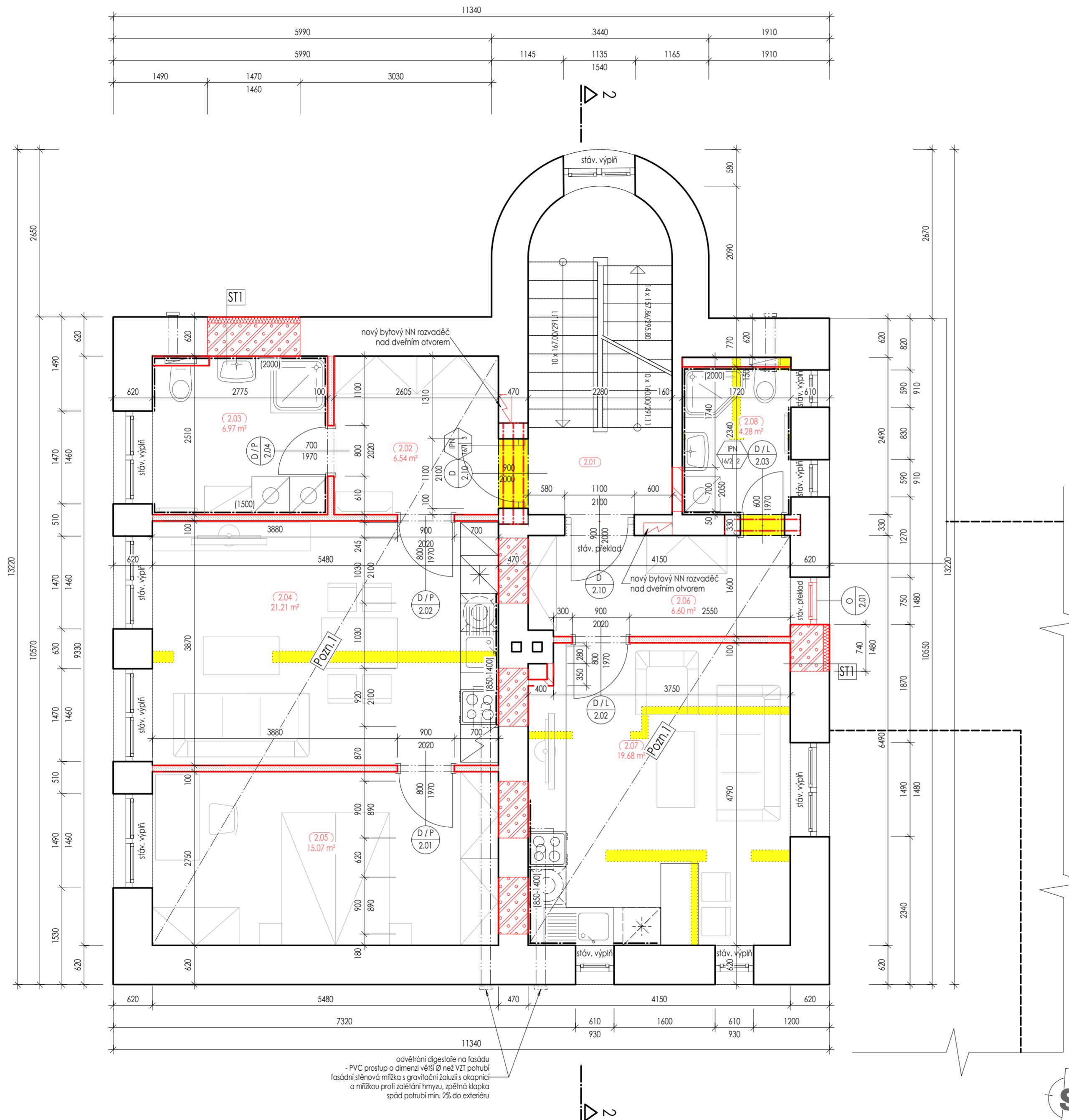


PŮDORYS 2.NP - Nový stav
MĚŘÍTKO M 1:50



LEGENDA MÍSTNOSTÍ

BYT A

ČÍSLO	NÁZEV MÍSTNOSTI	PLOCHA	PODLAHA	skl.	STĚNA	skl.	STROP	skl.	LÍŠTA	POZN.	
2.02	PŘEDSÍN	6.54	Keramická dlažba		Sádrová omítka		SDK Knauf WHITE		Ker. sokl v.=80 mm		
2.03	KOUPELNA	6.97	Keramická dlažba		Keramický obklad		SDK Knauf GREEN				
2.04	OBÝVACÍ POKOJ + JÍDELNA	21.21	PVC lamely		Sádrová omítka		SDK Knauf WHITE		Plast. lišta v.=50 mm		
2.05	LOŽNICE	15.07	PVC lamely		Sádrová omítka		SDK Knauf WHITE		Plast. lišta v.=50 mm		
PLOCHA MÍSTNOSTÍ SOUBORU:		49.79									

BYT B

ČÍSLO	NÁZEV MÍSTNOSTI	PLOCHA	PODLAHA	skl.	STĚNA	skl.	STROP	skl.	LÍŠTA	POZN.	
2.06	PŘEDSÍN	6.60	Keramická dlažba		Sádrová omítka		SDK Knauf WHITE		Ker. sokl v.=80 mm		
2.07	OBÝVACÍ POKOJ + JÍDELNA	19.68	PVC lamely		Sádrová omítka		SDK Knauf WHITE		Plast. lišta v.=50 mm		
2.08	KOUPELNA	4.28	Keramická dlažba		Keramický obklad		SDK Knauf GREEN				
PLOCHA MÍSTNOSTÍ SOUBORU:		30.56									

SPOLEČNÉ PROSTORY

ČÍSLO	NÁZEV MÍSTNOSTI	PLOCHA	PODLAHA	skl.	STĚNA	skl.	STROP	skl.	LÍŠTA	POZN.	
2.01	SCHODIŠTĚ	11.10	Keramická dlažba		Sádrová omítka				Ker. sokl v.=80 mm		
PLOCHA MÍSTNOSTÍ SOUBORU:		11.10									

CELKOVÁ PLOCHA:

91.45

Výpis překladů

IPN 1/1 3	3 x IPN 160 na P10-250x450 do CM	1600 mm	1 Ks	3 Ks
IPN 1/1 2	2 x IPN 160 na P10-250x300 do CM	1200 mm	1 Ks	2 Ks

Počet ks v 1 skladbě Počet jednotlivých skladeb ve výkresu
Označení překladu dle profilu a délky Celkový počet ks překladů

SKLADBY KONSTRUKCÍ

OZN.	FUNKCE VRSTVY	POPIS MATERIÁLU	NÁZEV MATERIÁLU	TECHNICKÉ VL.	TL.
ST1	OMÍTKA VNĚJŠÍ PENETRACE ZATEPLENÍ ZATEPLENÍ LEPIDLO OMÍTKA ZDIVO OMÍTKA VNITŘNÍ	Sílikonová omítka, zrnitost 2 mm, probarvená Disperzní Stávající kontaktní zateplení EPS-F Stávající minerální Na původním zdivu - předpoklad původní omítky před realizací kontaktního zateplení Cihelné - CPP nebo Cdm Stávající vápenopískové	WEBER.PAS - SILIKON+ OP 520 Z WEBER.PAS PODKLAD UNI	$\lambda_D = 0,039 \text{ W/mK}$	6 mm 100 mm 5 mm 20 mm 450 mm 15 mm

SKLADBA OBVODOVÉHO ZDIVA A ZATEPLENÍ JE PŘEVZATA Z PD DK1 zak. č. 49/07
- vnější fasáda: Zateplovací systém Terranova fr. A, omítka Weber.Pas - Silikon Plus OP 520 Z, zrnitost 2mm, Penetrace Weber.Pas Podklad UNI, zateplení EPS-F tl. 100 mm, ostění 20 mm

Pozn.1 - realizace nové konstrukce podlahy

- bude odstraněno stáv. souvrství rozvaděcí vrstvy bet. mazaniny 70 mm a odtěšen násyp staveništní suti tl. 70 mm
- bude provedena kontrola stáv. dřevěného záklopu, a zaláží stropních trámů (především podél obvodových stěn)
- poškozená prkna záklopu budou na

LEGENDA HMOT

	Stávající nosné konstrukce obvodových a vnitřních stěn - cihelné zdivo z CPP, tl. dle půdorysu
	Bourané konstrukce
	Zdivo YTONG Standard PDK P2-400 na záclí tenkovrstvou maltou YTONG (lepíadlo) - dozdivka stáv. nosných a obvodových zdí - tl. 300 mm, 300 x 249 x 599 mm, Uu = 0,330 W/m2K, provedení PDK, Rw = 46 dB, fk = 1,5 MPa, REI 180
	Dozdivky stáv. konstrukcí - Zdivo CPP P5 na maltu M5, zdivo do vysekávaných kapes - provádění se stáv. zdivem.
	Konstrukce SDK Knauf, skladba W111, tl. 100 mm, příčky doplnit akustickou minerální izolací tl. 60 mm
	Zateplení konstrukce fasády - doplnění dozdivaného fasádního zdiva dle stáv. tl. tepelné izolace fasády Fasádní expandovaný polystyrenem EPS 70 F tl. 100 mm, $\lambda=0,039 \text{ W/mK}$ (systém ETICS), skrytá montáž kotvě

ZMĚNY	C	B	A	DATUM	PODPIS

±0,000 = PODLAHA 1.NP

D.1.1 - ARCHITEKTONICKO-STAVEBNÍ ŘEŠENÍ

Zodp. projektant:	Ing. Daniel Halfar, AI č. 1102745
Vypracoval:	Ing. Jan Kostfca
Objednatel:	Obec Bolatice, IČ: 00299847, Hlučínská 95/3, 747 23 Bolatice
Místo stavby:	ul. Hlavní 45, 747 23 Bolatice - Borová
Parcelly č.:	1986, kat. úz. Bolatice

Benpro
BENPRO s.r.o., Tešínská 1509/64, 746 01 Opava 1
tel: +420 737 929 759
www.benpro.cz, info@benpro.cz

Stavba:	STAVEBNÍ ÚPRAVY, NÁSTAVBA A ZMĚNA UŽÍVÁNÍ OBJEKTU č. pop. 45, MATEŘSKÁ ŠKOLA BOLATICE - BOROVÁ
SO:	
Název výkresu:	PŮDORYS 2.NP - Nový stav

Stupeň:	DUR + DSP + DPS
Formát:	594 x 420
Měřítko:	1:50
Datum:	11/2023
Číslo zakázky:	B-23-013
Oddíl:	D.1.1
Číslo výkresu:	105